



«СОГЛАСОВАНО»  
Председатель Кимовской  
районной организации ТРО  
«Всероссийское общество инвалидов»  
С.М. Володченко  
«\_\_\_» \_\_\_\_\_ 2019 г.

«УТВЕРЖДАЮ»  
Начальник отдела образования  
комитета по социальным  
вопросам администрации  
муниципального образования Кимовский  
район  
Ж.Б. Евсева  
«\_\_\_» \_\_\_\_\_ 2019 г.

**ПАСПОРТ ДОСТУПНОСТИ  
объекта социальной инфраструктуры (ОСИ)  
№ 32**

**1. Общие сведения об объекте.**

- 1.1. Наименование (вид) объекта: нежилое здание.
- 1.2. Адрес объекта: Тульская область, Кимовский район, п. Новольвовск, ул. Центральная, д. 33.
- 1.3. Сведения о размещении объекта:  
- часть здания на 1 и 2 этажах, 462,4 кв.м.;  
- наличие прилегающего земельного участка (да); 11489 кв.м.
- 1.4. Год постройки здания 1959 г., последний капитальный ремонт в 1980 г.
- 1.5. Дата предстоящих плановых ремонтных работ: текущего – 2019г.,  
капитального – 2025 г.

**Сведения об организации, расположенной на объекте**

- 1.6. Название организации (учреждения), (полное юридическое наименование – согласно Уставу, краткое наименование): Муниципальное казенное дошкольное образовательное учреждение : детский сад № 13 общеразвивающего вида, МКДОУ: детский сад № 13
- 1.7. Юридический адрес организации (учреждения): 301735, Тульская область, Кимовский район, п. Новольвовск, ул. Центральная, д. 33.
- 1.8. Основание для пользования объектом: оперативное управление.
- 1.9. Форма собственности: государственная.
- 1.10. Территориальная принадлежность: муниципальная.
- 1.11. Вышестоящая организация: Отдел образования комитета по социальным вопросам администрации муниципального образования Кимовский район
- 1.12. Адрес вышестоящей организации, другие координаты: 301720, Тульская обл., г.Кимовск, ул. Павлова, д. 19.

**2. Характеристика деятельности организации на объекте.**

- 2.1 Сфера деятельности: образование.
- 2.2. Виды оказываемых услуг: оказание услуг в сфере дошкольного образования.
- 2.3. Форма оказания услуг: на объекте.
- 2.4. Категории обслуживаемого населения по возрасту: дети от 1,5 до 7 лет.
- 2.5. Категории обслуживаемых инвалидов: нет.
- 2.6. **Плановая мощность:** посещаемость – 40 (количество обслуживаемых в день), вместимость, - 75 пропускная способность – 75 человек.
- 2.7. Участие в исполнении ИПР инвалида, ребенка-инвалида - нет.

**3. Состояние доступности объекта.**

3.1. Путь следование к объекту пассажирским транспортом:  
 – автобус, маршрутное такси № 109;  
 -наличие адаптированного пассажирского транспорта к объекту – нет.

**3.2. Путь к объекту от ближайшей остановки пассажирского транспорта:**

3.2.1. Расстояние до объекта от остановки транспорта – 100 м.  
 3.2.2. Время движения пешком – 3 мин.  
 3.2.3. Наличие выделенного от проезжей части пешеходного – нет  
 3.2.4. Перекрёстки – не регулируемые.  
 3.2.5. Информация на пути следования к объекту – нет.  
 3.2.6. Перепады высоты на пути – нет, их обустройство для инвалидов на коляске – нет.

**3.3. Организация доступности объекта для инвалидов– форма обслуживания\*.**

№ п/п	Категория инвалидов (вид нарушения)	Вариант организации доступности объекта (формы обслуживания)*
	<b>Все категории инвалидов и МГН</b>	ДУ
	<i>в том числе инвалиды:</i>	
	передвигающиеся на креслах-колясках	ДУ
	с нарушениями опорно-двигательного аппарата	А
	с нарушениями зрения	ДУ
	с нарушениями слуха	А
	с нарушениями умственного развития	ДУ

\* - указывается один из вариантов: «А», «Б», «ДУ», «ВНД».

**3.4. Состояние доступности основных структурно-функциональных зон.**

№ п/п	Основные структурно-функциональные зоны	Состояние доступности, в том числе для основных категорий инвалидов**
1.	Территория, прилегающая к зданию (участок)	ДП-И (К, О, Г, У)
2.	Вход (входы) в здание	ДЧ-И (О, Г, У)
3.	Путь (пути) движения внутри здания (в т.ч. пути эвакуации)	ДЧ-И (О, Г, У)
4.	Зона целевого назначения здания (целевого посещения объекта)	ДЧ-И (О, Г, У)
5.	Санитарно-гигиенические помещения	ДЧ-И (О, Г, У)
6.	Система информации и связи (на всех зонах)	ДЧ-И (О, Г, К, У)
7.	Пути движения к объекту (от остановки транспорта)	ДЧ-И (Г, О, У)

\*\* Указывается: ДП-В - доступно полностью всем; ДП-И (К, О, С, Г, У) – доступно полностью избирательно (указать категории инвалидов); ДЧ-В - доступно частично всем; ДЧ-И (К, О, С, Г, У) – доступно частично избирательно (указать категории инвалидов); ДУ - доступно условно, ВНД – временно недоступно

**3. 5. ИТОГОВОЕ ЗАКЛЮЧЕНИЕ о состоянии доступности ОСИ:  
ДЧ-И (Г,О,У)**

**4. Управленческое решение.**

**4.1 Рекомендации по адаптации основных структурных элементов объекта.**

№ п/п	Основные структурно-функциональные зоны объекта	Рекомендации по адаптации объекта (вид работы)*
1.	Территория, прилегающая к зданию (участок)	Текущий ремонт
2.	Вход (входы) в здание	Капитальный ремонт
3.	Путь (пути) движения внутри здания (в т.ч. пути эвакуации)	Капитальный ремонт
4.	Зона целевого назначения здания (целевого посещения объекта)	Капитальный ремонт. Индивидуальное решение с ТСР
5.	Санитарно-гигиенические помещения	Капитальный ремонт
6.	Система информации на объекте (на всех зонах)	Текущий ремонт
7.	Пути движения к объекту (от остановки транспорта)	Текущий ремонт Письмо в администрацию МО
8.	Все зоны и участки	Капитальный ремонт

\*- указывается один из вариантов (видов работ): не нуждается; ремонт (текущий, капитальный); индивидуальное решение с ТСР; технические решения невозможны – организация альтернативной формы обслуживания

4.2. Период проведения работ 2019-2025  
в рамках исполнения плановых мероприятий  
*(указывается наименование документа: программы, плана)*

4.3 Ожидаемый результат (по состоянию доступности) после выполнения работ по адаптации: **ДП- В**

4.4. Для принятия решения требуется, не требуется *(нужное подчеркнуть)*:  
Согласование с общественной организацией инвалидов

4.5. Информация размещена (обновлена) на Карте доступности субъекта РФ

**zhit-vmeste.ru**

*(наименование сайта, портала)*

**5. Особые отметки**

Паспорт сформирован на основании:

1. Анкеты (информации об объекте) № 32 от «26» декабря 2018 г.;
2. Акта обследования объекта: № акта 32 от «26» декабря 2018 г.
3. Управленческое решение согласовано «26» декабря 2018 г

**УТВЕРЖДАЮ :**  
Заведующий МКДОУ :  
детский сад № 13  
\_\_\_\_\_ О.В. Зименкова  
« \_\_\_\_ » \_\_\_\_\_ «2018г»

**АНКЕТА**  
**(информация об объекте социальной инфраструктуры)**  
**К ПАСПОРТУ ДОСТУПНОСТИ ОСИ**  
**№ 32**

**1. Общие сведения об объекте**

- 1.1. Наименование (вид) объекта Муниципальное казенное дошкольное образовательное учреждение: детский сад № 13 общеразвивающего вида
- 1.2. Адрес объекта 301735, Тульская обл., Кимовский район, п.Новольвовск, ул. Центральная, д.33, тел.:8(48735)3-71-41; E-mail: [kindergarten13.kimovsk@tularegion.org](mailto:kindergarten13.kimovsk@tularegion.org)
- 1.3. Сведения о размещении объекта:  
- отдельно стоящее здание 2-х этажей, 462,4 кв.м.  
- часть здания \_\_\_\_\_ этажей (или на \_\_\_\_\_ этаже), \_\_\_\_\_ кв.м.
- 1.4. Год постройки здания 1959г. , последнего капитального ремонта 1980
- 1.5. Дата предстоящих плановых ремонтных работ: текущего 2019\_, капитального 2030

**Сведения об организации, расположенной на объекте**

- 1.6. Название организации (учреждения), (полное юридическое наименование – согласно Уставу, краткое наименование) Муниципальное казенное дошкольное образовательное учреждение : детский сад № 13 общеразвивающего вида, МКДОУ: детский сад № 13
- 1.7. Юридический адрес организации (учреждения) 301735, Тульская обл., Кимовский район, п.Новольвовск, ул. Центральная, д.33, тел.:8(48735)3-71-41
- 1.8. Основание для пользования объектом : оперативное управление
- 1.9. Форма собственности : государственная
- 1.10. Территориальная принадлежность : муниципальная
- 1.11. Вышестоящая организация (наименование) : отдел образования комитета по социальным вопросам администрации муниципального образования Кимовский район
- 1.12. Адрес вышестоящей организации, другие координаты 301720, Тульская обл., г.Кимовск, ул. Павлова, д.19 ; тел.: 8(48735) 5-45-64; E-mail: [komitet.obraz@admkimovsk.ru](mailto:komitet.obraz@admkimovsk.ru)

**2. Характеристика деятельности организации на объекте**

- 2.1 Сфера деятельности: образование
- 2.2 Виды оказываемых услуг: образовательные услуги в сфере дошкольного образования
- 2.3 Форма оказания услуг: на объекте
- 2.4 Категории обслуживаемого населения по возрасту: дети  
(дети, взрослые трудоспособного возраста, пожилые; все возрастные категории)
- 2.5 Категории обслуживаемых инвалидов: нет
- 2.6 Плановая мощность: посещаемость - 40 (количество обслуживаемых в день), вместимость, - 75 пропускная способность – 75 человек.
- 2.7 Участие в исполнении ИПР инвалида, ребенка-инвалида : нет

### 3. Состояние доступности объекта для инвалидов и других маломобильных групп населения (МГН)

#### 3.1 Путь следования к объекту пассажирским транспортом:

- автобусы, маршрутное такси № 109),

- наличие адаптированного пассажирского транспорта к объекту нет

#### 3.2 Путь к объекту от ближайшей остановки пассажирского транспорта:

3.2.1 расстояние до объекта от остановки транспорта 100 м

3.2.2 время движения (пешком) 3 мин

3.2.3 наличие выделенного от проезжей части пешеходного пути - нет

3.2.4 Перекрестки: *нерегулируемые; регулируемые, со звуковой сигнализацией, таймером; нет*

3.2.5 Информация на пути следования к объекту: *акустическая, тактильная, визуальная; нет*

3.2.6 Перепады высоты на пути: нет

Их обустройство для инвалидов на коляске: нет

#### 3.3 Организация доступности объекта для инвалида (формы обслуживания)\*

№ п/п	Категория инвалидов (вид нарушения)	Вариант организации доступности объекта
1.	<b>Все категории инвалидов и МГН</b>	ДУ
	<i>в том числе инвалиды:</i>	
2	передвигающиеся на креслах-колясках	ДУ
3.	с нарушениями опорно-двигательного аппарата	А
4.	с нарушениями зрения	ДУ
5.	с нарушениями слуха	А
6.	с нарушениями умственного развития	ДУ

\* - указывается один из вариантов: «А», «Б», «ДУ», «ВНД»

#### 3.4. Состояние доступности основных структурно-функциональных зон.

№ п/п	Основные структурно-функциональные зоны	Состояние доступности, в том числе для основных категорий инвалидов**
1.	Территория, прилегающая к зданию (участок)	ДП – И (К,О,Г,У)
2.	Вход (входы) в здание	ДЧ-И(О,Г,У)
3.	Путь (пути) движения внутри здания (в т.ч. пути эвакуации)	ДЧ-И (О, Г, У)
4.	Зона целевого назначения здания (целевого посещения объекта)	ДЧ-И (О, Г, У)
5.	Санитарно-гигиенические помещения	ДЧ-И(О,Г,У)

6.	Система информации и связи (на всех зонах)	ДЧ-И(К,О,Г,У)
7.	Пути движения к объекту (от остановки транспорта)	ДЧ-И (Г,У,О)

\*\* Указывается: ДП-В - доступно полностью всем; ДП-И (К, О, С, Г, У) – доступно полностью избирательно (указать категории инвалидов); ДЧ-В - доступно частично всем; ДЧ-И (К, О, С, Г, У) – доступно частично избирательно (указать категории инвалидов); ДУ - доступно условно, ВНД – временно недоступно

### **3.5. ИТОГОВОЕ ЗАКЛЮЧЕНИЕ о состоянии доступности ОСИ: ДЧ-И (О, Г, У)**

#### **4. Управленческое решение**

(предложения по адаптации основных структурных элементов объекта)

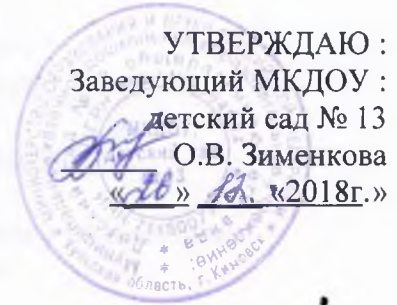
№ п/п	Основные структурно-функциональные зоны объекта	Рекомендации по адаптации объекта (вид работы)*
1.	Территория, прилегающая к зданию (участок)	Текущий ремонт
2.	Вход (входы) в здание	Капитальный ремонт
3.	Путь (пути) движения внутри здания (в т.ч. пути эвакуации)	Капитальный ремонт
4.	Зона целевого назначения (целевого посещения объекта)	Капитальный ремонт
5.	Санитарно-гигиенические помещения	Капитальный ремонт
6.	Система информации на объекте (на всех зонах)	Текущий ремонт
7.	Пути движения к объекту (от остановки транспорта)	Письмо в администрацию МО
8.	<b>Все зоны и участки</b>	Капитальный ремонт

\*- указывается один из вариантов (видов работ): не нуждается; ремонт (текущий, капитальный); индивидуальное решение с ТСП; технические решения невозможны – организация альтернативной формы обслуживания

**Размещение информации на Карте доступности субъекта РФ согласовано  
завхоз Смирнова Нина Александровна тел. (848735)37 -1-41**

*(подпись, Ф.И.О., должность; координаты для связи уполномоченного представителя  
объект*





УТВЕРЖДАЮ :  
Заведующий МКДОУ :  
детский сад № 13  
О.В. Зименкова  
«26» 12. «2018г.»

**АКТ ОБСЛЕДОВАНИЯ**  
**объекта социальной инфраструктуры**  
**К ПАСПОРТУ ДОСТУПНОСТИ ОСИ**  
**№ 32**

Муниципальное образование  
Кимовский район  
Тульской области

«26» декабря 2018 г.

Наименование территориального  
образования субъекта РФ

**1. Общие сведения об объекте**

- 1.1. Наименование (вид) объекта нежилое здание
- 1.2. Адрес объекта: 301735, Тульская обл., Кимовский район, п.Новольвовск, ул. Центральная, д.33.
- 1.3. Сведения о размещении объекта:
  - отдельно стоящее здание 2 этажа, 462,4 кв.м
  - часть здания   этажей (или на   этаже),    кв.м
  - наличие прилегающего земельного участка (да, нет); 11489 кв.м
- 1.4. Год постройки здания 1959, последнего капитального ремонта 1980г
- 1.5. Дата предстоящих плановых ремонтных работ: текущего 2018. капитального 2030
- 1.6. Название организации (учреждения), (полное юридическое наименование – согласно Уставу, краткое наименование) Муниципальное казенное дошкольное образовательное учреждение : детский сад № 13 общеразвивающего вида. МКДОУ: детский сад № 13
- 1.7. Юридический адрес организации (учреждения): 301735, Тульская обл., Кимовский район, п.Новольвовск, ул. Центральная, д.33.

**2. Характеристика деятельности организации на объекте**

- 2.1 Сфера деятельности: образование
- 2.2 Виды оказываемых услуг: оказание услуг в сфере дошкольного образования
- 2.3 Форма оказания услуг: на объекте
- 2.4 Категории обслуживаемого населения по возрасту: дети
- 2.5 Категории обслуживаемых инвалидов: нет
- 2.6 Плановая мощность:    посещаемость – 40 (количество обслуживаемых в день), вместимость, - 75 пропускная способность – 75 человек.
- 2.7 Участие в исполнении ИПР инвалида, ребенка-инвалида : нет

### 3. Состояние доступности объекта

#### 3.1 Путь следования к объекту пассажирским транспортом:

- автобусы, маршрутные такси № 109 до остановки №1

- наличие адаптированного пассажирского транспорта к объекту нет

#### 3.2 Путь к объекту от ближайшей остановки пассажирского транспорта:

3.2.1 расстояние до объекта от остановки транспорта 100 м

3.2.2 время движения (пешком) 3 мин

3.2.3 наличие выделенного от проезжей части пешеходного пути нет,

3.2.4 Перекрестки: *нерегулируемые; регулируемые, со звуковой сигнализацией, таймером;*  
нет

3.2.5 Информация на пути следования к объекту: *акустическая, тактильная, визуальная;*  
нет

3.2.6 Перепады высоты на пути: нет

Их обустройство для инвалидов на коляске: нет

#### 3.3 Организация доступности объекта для инвалидов – форма обслуживания

№ п/п	Категория инвалидов (вид нарушения)	Вариант организации доступности объекта (формы обслуживания)*
1.	<b>Все категории инвалидов и МГН</b>	ДУ
	<i>в том числе инвалиды:</i>	
2.	передвигающиеся на креслах-колясках	ДУ
3.	с нарушениями опорно-двигательного аппарата	А
4.	с нарушениями зрения	ДУ
5.	с нарушениями слуха	А
6.	с нарушениями умственного развития	ДУ

\* - указывается один из вариантов: «А», «Б», «ДУ», «ВНД»

#### 3.4 Состояние доступности основных структурно-функциональных зон

№ п/п	Основные структурно-функциональные зоны	Состояние доступности, в том числе для основных категорий инвалидов**	Приложение	
			№ на плане	№ фото
1.	Территория, прилегающая к зданию (участок)	ДП-И (К,О,Г,У)	1	1
2.	Вход (входы) в здание	ДЧ-И (О,Г,У)	2	2
3.	Путь (пути) движения внутри здания (в т.ч. пути эвакуации)	ДЧ-И (О,Г,У)	-	-
4.	Зона целевого назначения здания (целевого посещения объекта)	ДЧ-И (О,Г,У)	-	-
5.	Санитарно-гигиенические	ДЧ-И (О,Г,У)	3	3



5.	помещения			
6.	Система информации и связи (на всех зонах)	ДЧ-И (Г, У, К, О)	-	-
7.	Пути движения к объекту (от остановки транспорта)	ДЧ-И О, Г, У)	-	-

\*\* Указывается: **ДП-В** - доступно полностью всем; **ДП-И** (К, О, С, Г, У) – доступно полностью избирательно (указать категории инвалидов); **ДЧ-В** - доступно частично всем; **ДЧ-И** (К, О, С, Г, У) – доступно частично избирательно (указать категории инвалидов); **ДУ** - доступно условно, **ВНД** - недоступно

### 3.5. ИТОГОВОЕ ЗАКЛЮЧЕНИЕ о состоянии доступности ОСИ:

ДЧ-И (О, Г, У)

#### 4. Управленческое решение (проект)

№ п/п	Основные структурно-функциональные зоны объекта	Рекомендации по адаптации объекта (вид работы)*
1.	Территория, прилегающая к зданию (участок)	Текущий ремонт
2.	Вход (входы) в здание	Капитальный ремонт
3.	Путь (пути) движения внутри здания (в т.ч. пути эвакуации)	Капитальный ремонт
4.	Зона целевого назначения здания (целевого посещения объекта)	Капитальный ремонт, индивидуальное решение ТСП
5.	Санитарно-гигиенические помещения	Капитальный ремонт
6.	Система информации на объекте (на всех зонах)	Текущий ремонт
7.	Пути движения к объекту (от остановки транспорта)	Текущий ремонт. Письмо в администрацию МО
8.	<b>Все зоны и участки</b>	.Капитальный ремонт

#### 4.1. Рекомендации по адаптации основных структурных элементов объекта:

\*- указывается один из вариантов (видов работ): не нуждается; ремонт (текущий, капитальный); индивидуальное решение с ТСП; технические решения невозможны – организация альтернативной формы обслуживания

#### 4.2. Период проведения работ **2019-2025**

в рамках исполнения \_\_\_\_\_ плановых мероприятий  
(указывается наименование документа: программы, плана)

4.3. Для принятия решения требуется, не требуется (нужное подчеркнуть):

4.4. Согласование с общественной организацией инвалидов

4.5. Информация может быть размещена (обновлена) на Карте доступности субъекта РФ \_\_\_\_\_ портал zhite-vmeste.ru

(наименование сайта, портала)

## 5. Особые отметки

2. Входа (входов) в здание на 2 л.  
3. Путей движения в здании на 3 л.  
4. Зоны целевого назначения объекта на 4 л.  
5. Санитарно-гигиенических помещений на 2 л.  
6. Системы информации (и связи) на объекте на 2 л.

Результаты фотофиксации на объекте \_\_\_\_\_ на 3 л.

Позажные планы, паспорт БТИ схема на 1 л.

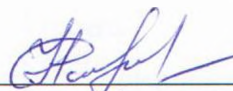
Другое (в том числе дополнительная информация о путях движения к объекту)

---

Руководитель рабочей группы:

Завхоз Смирнова Н.А.

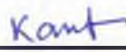
(должность) (Ф.И.О)

  
\_\_\_\_\_  
(подпись)

Члены рабочей группы:

Рабочий КО и РЗ Капустин А.В.

(должность) (Ф.И.О)

  
\_\_\_\_\_  
(подпись)

Воспитатель М.С. Явинская

(должность) (Ф.И.О)

  
\_\_\_\_\_  
(подпись)

В том числе:

представители общественных организаций инвалидов  
эксперты по доступной среде ТРОВОИ

Васин Н.А.

(должность, Ф.И.О)

\_\_\_\_\_  
(подпись)

Новиков Д.В.

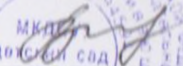
(должность, Ф.И.О)

\_\_\_\_\_  
(подпись)

Управленческое решение согласовано «26» декабря 19\_\_ протокол № 1  
Комиссией (название) по обследованию и паспортизации ОСИ МКДОУ :  
детский сад № 13

скреплено печатью 55 лист а

пятьдесят три  
Заведующий МКДОУ : детский сад № 13

  
О.В. Зименкова

Председатель Кимовской районной  
организации ТРО «Всероссийское общество  
инвалидов»

  
С.М. Володченко



**I Результаты обследования:**  
**1. Территории, прилегающей к зданию (участка)**  
**Муниципальное казенное дошкольное образовательное учреждение :**  
**детский сад № 13 общеразвивающего вида**  
**п. Новольвовск ул. Центральная, д-33**

№ п/п	Наименование функционально-планировочного элемента	Наличие элемента			Выявленные нарушения и замечания		Работы по адаптации объектов	
		есть/нет	на плане	фото	Содержание	Значимое для инвалида (категория)	Содержание	Виды работ
1.	Вход (входы) на территорию	есть		1,2,3	Отсутствует информационный тактильный уличный стенд	К,О,С,Г,У	Установить информационный уличный стенд На высоте 1.5- 2м	Текущий ремонт
					Перед калиткой отсутствуют предупреждающие тактильно-контрастные указатели	С	Установить предупреждающие тактильно-контрастные указатели перед калиткой(0,5х0,5м при открывании от себя на расстоянии 0,3м	Текущий ремонт
2.	Путь (пути) движения на территории	есть		4	Отсутствуют указатели направления к доступному входу	К,О,С	Рекомендуется установить тактильные указатели направления движения (0.5х0.5м)ко входу на объект или выделить контрастно бордюрные камни с установкой информирующих знаков на высоте 1.5-4.0м	Текущий ремонт
					Не оборудованы и не обозначены места отдыха на территории для инвалидов и МГН		На основных путях движения по территории следует предусматривать не менее чем через 100-150м места отдыха, доступные для МГН, оборудованные навесами, скамьями с опорой для спины и	Текущий ремонт

							подлокотником, указателями, светильниками и т.п.	
3.	Лестница (наружная)	нет			нет			
4.	Пандус (наружный)	нет			нет			
5.	Автостоянка и парковка	есть		7	Не выделены места для парковки автомобилей	,О,С,Г, ,У	Оборудовать автостоянку и определить парковочные места для автотранспорта инвалидов в соответствии с ГОСТ Р 52289, ПДД, ГОСТ 12.4.026, СП 42.13330.2016	Текущий ремонт
	Общие требования к зоне	Привести в соответствие с СП59.13330.2016, СП 42.13330.2015						

### II Заключение по зоне:

Наименование структурно-функциональной зоны	Состояние доступности* (к пункту 3.4 Акта обследования ОСИ)	Приложение		Рекомендации по адаптации (вид работы)** к пункту 4.1 Акта обследования ОСИ
		№ на плане	№ фото	
Территория, прилегающая к зданию (участок)	ДП-И (К,Г,О,У)		1,2,3,4,7	Текущий ремонт

\* указывается: **ДП-В** - доступно полностью всем; **ДП-И** (К, О, С, Г, У) – доступно полностью избирательно (указать категории инвалидов); **ДЧ-В** - доступно частично всем; **ДЧ-И** (К, О, С, Г, У) – доступно частично избирательно (указать категории инвалидов); **ДУ** - доступно условно, **ВНД** - недоступно

\*\*указывается один из вариантов: не нуждается; ремонт (текущий, капитальный); индивидуальное решение с ТСР; технические решения невозможны – организация альтернативной формы обслуживания

Комментарии к заключению : *Рекомендуется до капитального ремонта предусмотреть оказание ситуационной помощи при входе на территорию.*

**I Результаты обследования:  
2. Входа (входов) в здание**

**Муниципальное казенное дошкольное образовательное учреждение :  
детский сад № 13 общеразвивающего вида  
п. Новольвовск ул. Центральная, д-33**

№ п/п	Наименование функционально-планировочного элемента	Наличие элемента			Выявленные нарушения и замечания		Работы по адаптации объектов	
		есть/нет	на плане	фото	Содержание	Значимость для инвалида (категория)	Содержание	Виды работ
1.	Лестница (наружная)	есть		8	Присутствуют две ступени	С,У	Перед лестницей следует обустроить предупреждающие тактильно-контрастные указатели глубиной 0,5-0,6м на расстоянии 0,3 м от внешнего края проступи площадки На площадке должны быть нанесены одна или несколько полос, площадки (например, желтого цвета), имеющие общую ширину в пределах 0,08-0,1 м. Расстояние между контрастной полосой и краем проступи - от 0,03 до 0,04 м.	Текущий ремонт
					Площадка не оборудована перилами с двух сторон	О,С	Оборудовать перила с двух сторон площадки на высоте 0.9м-с	Текущий ремонт
					Отсутствует кнопка вызова персонала	К,О,С, Г,У	Установить кнопку вызова персонала перед лестничным маршем на высоте 0.85м с учетом свободного доступа и разворотной площадке диаметром 1.4м	Текущий ремонт
2.	Пандус наружный	нет				К,О,С	Продублировать лестницу подъемным устройством либо	Капитальный ремонт

						пандусом с уклоном 1:12		
3.	Входная площадка (перед дверью)	есть		8	Ширина площадки 2,4х 2,4	К.О.	Предусмотреть ширину входной площадки при оборудовании пандуса либо подъемного устройства размером не менее 2,2х2,2м	Капитальный ремонт
4.	Дверь (входная)	есть		9,10	Отсутствует информационная тактильная таблица с названием организации, продублированная шрифтом Брайля	С,Г,У	Установить информационную табличку с названием учреждения, временем оказания услуг, выполненную рельефно графическим и рельефно-точечным способом на высоте 1,2-1,6м перед входом в здание со стороны дверной ручки на расстоянии 0.1-0.6м от дверного полотна. Установить знаки доступности для инвалидов	Текущий ремонт
					Отсутствуют световые маяки (габариты дверей)	С,У,Г	Рекомендуется обозначить габариты дверей световыми маяками на высоте 1.6м- 4м	Текущий ремонт
					Отсутствует система звуковой информации	С.У	Рекомендуется установить на входной группе систему аудио визуальной информации (радио информаторы, «бегущую строку» и т.д	Текущий ремонт
5.	Тамбур	есть		11,12	Ширина распашной двери 1,46 м с основной рабочей створкой 0.76м в свету	К,О	Предусмотреть ширину основной рабочей створки не менее 0,9м в свету	Текущий ремонт
	Общие требования к зоне	Привести в соответствие с СП 59.13330.2016						



## II Заключение по зоне:

Наименование структурно-функциональной зоны	Состояние доступности* (к пункту 3.4 Акта обследования ОСИ)	Приложение		Рекомендации по адаптации (вид работы)** к пункту 4.1 Акта обследования ОСИ
		№ на плане	№ фото	
Вход в здание	ДЧ-И(О,Г,У)		8.9.10.11.12	Капитальный ремонт

\* указывается: **ДП-В** - доступно полностью всем; **ДП-И** (К, О, С, Г, У) – доступно полностью избирательно (указать категории инвалидов); **ДЧ-В** - доступно частично всем; **ДЧ-И** (К, О, С, Г, У) – доступно частично избирательно (указать категории инвалидов); **ДУ** - доступно условно, **ВНД** - недоступно  
 \*\*указывается один из вариантов: не нуждается; ремонт (текущий, капитальный); индивидуальное решение с ТСП; технические решения невозможны – организация альтернативной формы обслуживания

Комментарий к заключению: Рекомендуется предусмотреть оказание ситуационной помощи инвалидам при входе на объект. Разработать технологию оказания помощи каждой категории инвалидов.

**I Результаты обследования:**

**3. Пути (путей) движения внутри здания (в т.ч. путей эвакуации)**

**Муниципальное казенное дошкольное образовательное учреждение :  
детский сад № 13 общеразвивающего вида  
п. Новольвовск ул. Центральная, д-33**

№ п/п	Наименование функционально-планировочного элемента	Наличие элемента			Выявленные нарушения и замечания		Работы по адаптации объектов	
		есть/нет	на плане	№ фото	Содержание	Значимо для инвалида (категория)	Содержание	Виды работ
1.	Коридор (вестибюль, зона ожидания, галерея, балкон)	есть		13, 14, 15	Отсутствует тактильно-звуковая мнемосхема при входе с навигацией внутри объекта	С	Установить тактильно-звуковую мнемосхему с навигацией внутри объекта справа при входе на расстоянии 2-4м и на высоте 0,85-1,1 м	Текущий ремонт.
					Отсутствует доступ на второй этаж для инвалидов на коляске	К	Оборудовать доступ на второй этаж подъемным устройством, лифтом, ступенькоходом и т.п.	Инд реш с ТСР
					На основных путях движения отсутствуют тактильные направляющие полосы, либо поручни, либо индикаторы	О, С	Оборудовать пути движения тактильными направляющими либо поручнями на высоте 0.7м, или 0.9м либо индикаторами	Текущий ремонт.
					Не оборудованы и не обозначены места ожидания и отдыха для инвалидов и МГН в коридорах	К, О, С	Оборудовать и обозначить места ожидания и отдыха для инвалидов скамьей со спинкой и подлокотником в коридорах знаком доступности	Текущий ремонт
					Присутствуют		Оградить либо	Текущий

					выступающие элементы в коридорах (навесное оборудование)		контрастно выделить цветом выступающие элементы и конструкции на путях движения инвалидов Углы выступающих элементов рекомендуется закруглить. Под навесным оборудованием(батареи) предусмотреть отбойники высотой 0.05м либо плитку «Внимание опасность» 0.5х0.5м	ремонт
2.	Лестница (внутри здания)	есть		16, 17	Отсутствуют напольные тактильно-контрастные указатели перед лестницами Не выделены контрастно проступи краевых ступеней лестничных маршей	С, Г	Установить тактильно-контрастные предупреждающие указатели глубиной 0,5-0,6м на расстоянии 0,3м от внешнего края проступи перед верхней ступенью верхнего марша и нижней ступенью нижнего марша На проступях краевых ступеней лестничных маршей должны быть нанесены одна или несколько полос, контрастных с поверхностью ступени, (например, желтого цвета), имеющие общую ширину в пределах 0,08-0,1м. Расстояние между контрастной полосой и краем проступи - от 0,03 до 0,04м.	Текущий ремонт
					Отсутствуют пристенные перила	О	Оборудовать перила на лестничном марше с двух сторон на высоте 0.9м для детских учреждений рекомендуется дополнительные поручни на высоте 0,5м, учитывая ширину лестничного марша 1,3м	Текущий ремонт
3.	Пандус (внутри здания)	нет						

4.	Лифт пассажирский (или подъемник)	нет				К	Продублировать лестницы подъемным устройством, лифтом либо ступенькоходом.	Капитальный ремонт
5.	Пути эвакуации (в т.ч. зоны безопасности)			18, 19, 20	Ширина дверей га путях эвакуации 0,97 м Дверные ручки не выделены контрастно относительно окружающей среды	К	Дверные ручки контрастно относительно окружающей среды. Предусмотреть на путях эвакуации ручки нажимного либо «С» «П» образного типа	Текущий ремонт
					Открытые наружные лестницы не продублированы пандусом либо подъемным устройством	О, С	Продублировать наружные лестницы пандусом либо подъемным устройством Оборудовать перила с двух сторон на высоте 0,9м Поручни лестниц на путях эвакуации должны контрастировать с окружающей средой. В условиях темноты они должны иметь яркостной контраст за счет применения фотолюминесцентных материалов либо источников искусственной подсветки	Капитальный ремонт
	Общие требования к зоне	Привести в соответствии с СП 59.13330.2016						

## II Заключение по зоне:

Наименование структурно-функциональной зоны	Состояние доступности* (к пункту 3.4 Акта обследования ОСИ)	Приложение		Рекомендации по адаптации (вид работы)** к пункту 4.1 Акта обследования ОСИ
		№ на плане	№ фото	
Путь (пути) движения внутри здания (в т.ч. пути эвакуации)	ДЧ-И (О,Г,У)		13,14,15,16,17,18,19,20	Капитальный ремонт Инд реш с ТСП

\* указывается: **ДП-В** - доступно полностью всем; **ДП-И** (К, О, С, Г, У) – доступно полностью избирательно (указать категории инвалидов); **ДЧ-В** - доступно частично всем; **ДЧ-И** (К, О, С, Г, У) – доступно частично избирательно (указать категории инвалидов); **ДУ** - доступно условно, **ВНД** - недоступно

\*\*указывается один из вариантов: не нуждается; ремонт (текущий, капитальный); индивидуальное решение с ТСП; технические решения невозможны – организация альтернативной формы обслуживания

Комментарий к заключению:

**I Результаты обследования:**  
**4. Зоны целевого назначения здания (целевого посещения объекта)**  
**Вариант I – зона обслуживания инвалидов**

**Муниципальное казенное дошкольное образовательное учреждение :**  
**детский сад № 13 общеразвивающего вида**  
**п. Новольвовск ул. Центральная, д-33**

№ п/п	Наименование функционально-планировочного элемента	Наличие элемента			Выявленные нарушения и замечания		Работы по адаптации объектов	
		есть/нет	на плане	№ фото	Содержание	Значимость для инвалида (категория)	Содержание	Виды работ
1.	Кабинетная форма обслуживания	есть		20 21 22	Таблички с названием групп не продублированы шрифтом Брайля	К,С	Установить таблички с названием кабинетов на высоте 1,2-1,6м от уровня пола, выполненные рельефно-графическим и рельефно-точечным способом, со стороны дверной ручки на расстоянии 0,1–0,5м от дверного проема	Текущий ремонт
					Установлены ручки на дверях групп ненажимного типа и не выделены контрастно цветом	С,О,У	Установить на дверях кабинетов ручки нажимного типа либо С- и П-образные. Предусмотреть контрастное выделение ручек	Текущий ремонт
					Места для занятий с		Предусмотреть возможность	Текущий ремонт

					детьми не оснащены оборудованием для детей с ОВЗ		оснащения кабинетов системой усиления звука (переносной индукционной петлей), видеувеличителем, тактильно-развивающими комплексами сенсорного типа, интерактивным и комплексами и, электронными устройствами, дидактическим оборудованием, сенсорным и фиброоптическими изделиями, программно-дидактическими комплексами и т.п. Предусмотреть место для сурдопереводчика с локальным освещением и уровнем освещенности не менее 100лк Предусмотреть специализированные столы и стулья с подлокотниками и для инвалидов-опорников	
2.	Медицинский блок (медицинский кабинет, изолятор),	есть		22 23 24		КО,С	Предусмотреть ширину дверных проемов не менее 0,9м в свету Установить ручки нажимного либо «С» «П» образного типа	Капитальный ремонт
					Вход в		Вход в кабинет	К



					кабинеты не оборудованы световыми сигналами вызова пациента	КО С,Г,У	ы оборудовать световым сигнализатором вызова пациента	апитальный ремонт
3.					Ширина прохода между оборудованием менее 1,2м	К,О	Предусмотреть ширину прохода между оборудованием и мебелью не менее 1,2м Предусмотреть разворотные площадки около кровати в изоляторе и проходы к медоборудованию диаметром не менее 1,4м Предусмотреть в изоляторе устройство для самоподнимания в т.ч. линейные поручни.	Текущий ремонт -
					Ширина дверных проемов кабинетов в мед.блоке 0,73-0,76м	К,О,С	Предусмотреть ширину дверных проемов не менее 0,9м в свету Установить ручки нажимного либо «С» «П» образного типа	Капитальный ремонт
4.	Раздевалки в группах	есть		25 26 27	Ширина дверных проемов 0,80-0,86м	К,О,С	Предусмотреть ширину дверных проемов не менее 0,9м в свету	Капитальный ремонт
5.					Не предусмотрены шкафы для инвалидов		Предусмотреть индивидуальные шкафы (не менее двух) высотой не более 1,7м, в т.ч. для хранения костылей и протезов, а для инвалида-колясочника с краю	Текущий ремонт

						<p>раздевалки предусмотреть разворотную площадку <math>d=1,4\text{м}</math> и скамью длиной не менее <math>3\text{м}</math>, шириной не менее <math>0,7\text{м}</math> и высотой от пола не более <math>0,5\text{м}</math>. Вокруг скамьи должно быть обеспечено свободное пространство для подъезда кресла-коляски. При невозможности устройства островной скамьи следует предусматривать вдоль одной из стен установку скамьи размером не менее <math>0,6 \times 2,5\text{м}</math>. Размер прохода между скамьями и в общих раздевальных должен составлять не менее <math>1,2\text{м}</math>. Высота крючков для размещения одежды, костылей и др. приспособлений должна быть не более <math>1,1\text{м}</math>.</p>		
					Отсутствует символ доступности в раздевалках	К,О, С,Г,У	Установить знаки доступности «Все категории инвалидов»	Текущий ремонт
					Нумерация шкафов не выполнена рельефным шрифтом		Рекомендуется нумерацию доступных шкафов в раздевальных выполнить рельефным	Текущий ремонт

						шрифтом по форме согласно архитектурному образу объекта.		
	Игровые			28 29 30	Ширина дверных проемов 0,80-0.86м	К,О,С	Рекомендуется предусмотреть ширину дверных проемов не менее 0,9м в свету	Капитальный ремонт
					Отсутствует система усиления звука	С,Г	Предусмотреть переносную индукционную петлю Рекомендуется размещать детей-инвалидов по зрению на местах для занятий и игр рядом с окнами	Текущий ремонт
					Отсутствуют разворотные площадки вокруг игрового оборудования и столов	К,С	Предусмотреть разворотные площадки вокруг игрового оборудования и столов диаметром не менее 1,4м Ширина проходов между столами не менее 1,2м	Текущий ремонт
					Все группы не полностью оборудованы для занятий с ОВЗ	К,О,С, Г,У	Оборудовать и обозначить места для инвалидов При проведении занятий первые столы в ряду у окна и в среднем ряду следует предусмотреть для учащихся с недостатками зрения и дефектами слуха, а для учащихся, передвигающихся в кресле-коляске,	Текущий ремонт

						выделить один-два первых стола в ряду у дверного проема. Оборудовать помещения аудиовизуальным оборудованием (интерактивная доска, проектор, видеувеличитель, телеаппаратура и т.п) согласно пр. №301 Минобр РФ	
				В спальнях не предусмотрено свободное пространство у раскладушек. Не оборудовано и не обозначено спальное место для инвалида-колясочника (кнопкой вызова, поручнем, подъемным устройством и др. оборудованием)	К,О,С	Оборудовать и обозначить спальные места для инвалидов (кнопкой вызова, поручнем, подъемником и др. оборудованием) Оборудовать спальные места для инвалидов (не менее 5% от общего числа мест), ближайшие к эвакуационному выходу Обеспечить свободное пространство в спальном помещении для инвалида-колясочника у кровати диаметром не менее 1,4 м Предусмотреть ширину прохода между кроватями не менее 1,2м	Текущий ремонт
	Спальные помещения			1	В спальнях не предусмотрено	Оборудовать и обозначить спальные места для инвалидов	Текущий ремонт

				о свободное пространство у кроватей Не оборудовано и не обозначено спальное место для инвалида-колясочника (кнопкой вызова, поручнем, подъемным устройством и др. оборудованием		(кнопкой вызова, поручнем, подъемником и др. оборудованием Оборудовать спальные места для инвалидов (не менее 5% от общего числа мест), ближайшие к эвакуационному выходу Обеспечить свободное пространство в спальном помещении для инвалида-колясочника у кровати диаметром не менее 1,4 м Предусмотреть ширину прохода между кроватями не менее 1,2м	
	Зальная форма обслуживания	есть					
	Музыкальный зал		2	Ширина дверных проемов 0,78м, 0,80м		Предусмотреть ширину основной створки распашных дверей не менее 0,9м в свету. До установки рекомендуемых дверей держать открытыми обе створки распашной двери на период занятий	Текущий ремонт
				Не обозначены знаком места для инвалидов		Оборудовать места с опорой для спины и подлокотникам и и обозначить знаком	Текущий ремонт

						Предусмотреть место для сурдопереводчика с локальным освещением не менее 20лк.		
					Не закреплено напольное покрытие	К,О,С, У	Закрепить напольное покрытие	Текущий ремонт
	Прилавочная форма обслуживания	есть						
	Форма обслуживания с перемещением по маршруту	есть			Отсутствуют тактильные указатели и светонакопительные пиктограммы направления движения	,О,С,Г У	Установить тактильные направляющие и светонакопительные пиктограммы по ходу перемещения по маршруту обслуживания пациентов	Текущий ремонт
	Кабина индивидуально го обслуживания	есть						
	Общие требования к зоне	Привести в соответствии с СП 59.13330.2016 -						

## II Заключение по зоне:

Наименование структурно-функциональной зоны	Состояние доступности* (к пункту 3.4 Акта обследования ОСИ)	Приложение		Рекомендации по адаптации (вид работы)** к пункту 4.1 Акта обследования ОСИ
		№ на плане	№ фото	
Зоны целевого назначения здания (целевого посещения объекта) Вариант I- зона обслуживания инвалидов	ДЧ-И(О,Г,У)			Капитальный ремонт -

\* указывается: ДП-В - доступно полностью всем; ДП-И (К, О, С, Г, У) – доступно полностью избирательно

(указать категории инвалидов); **ДЧ-В** - доступно частично всем; **ДЧ-И** (К, О, С, Г, У) – доступно частично избирательно (указать категории инвалидов); **ДУ** - доступно условно, **ВНД** - недоступно  
\*\*указывается один из вариантов: не нуждается; ремонт (текущий, капитальный); индивидуальное решение с ТСП; технические решения невозможны – организация альтернативной формы обслуживания

Комментарий к заключению рекомендуется использовать имеющееся телекоммуникационное оборудование в информационных целях.

Название кабинетов и залов рекомендуется выполнить на контрастном фоне в архитектурном стиле объекта



**I Результаты обследования:**  
**5. Санитарно-гигиенических помещений**  
**Муниципальное казенное дошкольное образовательное учреждение :**  
**детский сад № 13 общеразвивающего вида**  
**п. Новольвовск ул. Центральная, д-33**

I Результаты обследования:

№ п/п	Наименование функционально-планировочного элемента	Наличие элемента			Выявленные нарушения и замечания		Работы по адаптации объектов	
		есть/нет	на плане	№ фото	Содержание	Значимо для инвалида (категория)	Содержание	Виды работ
1.	Туалетная комната. Санузлы в группах	есть		33 34 35	Ширина дверных проемов 0,78 м	К,О, С	Предусмотреть ширину дверного проема не менее 0,9м в	Капитальный ремонт
					Не оборудована доступная кабина в общей уборной	К,О, С	Оборудовать 5% (не менее одной) доступных кабин в общих уборных: размерами не менее 1,6х1,8м, кнопкой вызова персонала со шнурком с выводом на пульт администратора, поручнями, местом для хранения коляски, держателями для костылей Рекомендуется оборудовать доступную	Капитальный ремонт

							универсальную кабину на 1 этаже размерами 2,2х2,2м с мнемосхемой помещения и знаком доступности	
						О,С	Оборудовать раковину наклонным зеркалом, горизонтальным поручнем и держателем для костылей. Предусмотреть кран сенсорного либо нажимного действия	Текущий ремонт
						О,С	Рекомендуется дополнить ножные ванны трапом с высотой бортов 0.02м	Текущий ремонт
2.	Душевая/ ванная комната	есть	н					
3.	Бытовая комната (гардеробная)	ет	н					
	Общие требования к зоне	Привести в соответствие с СП 59.13330.2016						

### I. Заключение по зоне:

Наименование структурно-функциональной зоны	Состояние доступности* (к пункту 3.4 Акта обследования ОСИ)	Приложение		Рекомендации по адаптации (вид работы)** к пункту 4.1 Акта обследования ОСИ
		№ на плане	№ фото	
Санитарно-гигиенических помещений	ДЧ-И(О,Г,У)			Текущий ремонт

\* указывается: ДП-В - доступно полностью всем; ДП-И (К, О, С, Г, У) - доступно полностью избирательно (указать категории инвалидов); ДЧ-В - доступно частично всем; ДЧ-И (К, О, С, Г, У) - доступно частично избирательно (указать категории инвалидов); ДУ - доступно условно, ВНД - недоступно

\*\*указывается один из вариантов: не нуждается; ремонт (текущий, капитальный); индивидуальное решение с ТСП; технические решения невозможны - организация альтернативной формы обслуживания

Комментарий к заключению: в расчетном числе кабин общих уборных доля доступных для инвалидов кабин должна составлять 5%, но не менее одной в каждом блоке уборных. Рекомендуется оборудовать универсальную санитарно-гигиеническую кабину в изоляторе и в общественной зоне на первом этаже общего доступа.

**I Результаты обследования:  
6. Системы информации на объекте**

**Муниципальное казенное дошкольное образовательное учреждение :  
детский сад № 13 общеразвивающего вида  
п. Новольвовск ул. Центральная, д-33**

**I.Результаты обследования:  
6. Системы информации на объекте**

№ п/п	Наименование функциональ но-планиров очного элемента	Наличие элемента			Выявленные нарушения и замечания		Работы по адаптации объектов	
		есть/ нет	на пл ане	№ фо то	Содержание	Знач имо для инва лида (кате гори и)	Содержание	Виды работ
1.	Визуальные средства	есть			Системы средств информации и сигнализаци и об опасности на объекте не предусматри вают в комплексе визуальную информацию с указанием направления движения и названием конечной цели (места получения услуги) В местах, где находятся недоступные для инвалидов элементы здания, не установлены указатели	К,О, С,Г, У	Предусмотреть оборудование помещения визуальными средствами информации с указанием направления путей движения и мест получения услуги. В местах, где находятся недоступные для инвалидов элементы помещения, рекомендуется устанавливать указатели направления, указывающие путь к ближайшему доступному элементу (вход/выход, лестница и т.п.)	Текущий ремонт

				направления движения к ближайшему доступному элементу (вход/выход, лестница и т.п.)			
				Отсутствует информационный тактильный уличный стенд	К,О, С Г,У	Установить информационный тактильный уличный стенд	Текущий ремонт
				Таблички с названием кабинетов установлены на дверях	К,С	Установить таблички с названием кабинетов на высоте 1,2-1,6м от уровня пола, выполненные рельефно-графическим и рельефно-точечным способом, со стороны дверной ручки на расстоянии 0,1–0,5м от дверного проема	Текущий ремонт
2.	Акустические средства	есть	есть	Не оборудованы места обслуживания лиц с дефектами слуха специальными персональными приборами усиления звука	Г	Установить индукционные петли в местах обслуживания инвалидов по слуху Для слабовидящих оборудовать помещения для обслуживания тифлотехническими приборами	Текущий ремонт
3.	Тактильные средства	есть	есть	Отсутствуют тактильные предупреждающие указатели перед лестницами	О,С, У	Обустроить предупреждающие тактильно-контрастные указатели глубиной 0,5-0,6 м на расстоянии 0,3 м от внешнего края проступи верхней и нижней ступеней	Текущий ремонт

							либо выделить цветом	
	Общие требования к зоне	Привести в соответствие с СП 59.13330.2016						

## II. Заключение по зоне:

Наименование структурно-функциональной зоны	Состояние доступности* (к пункту 3.4 Акта обследования ОСИ)	Приложение		Рекомендации по адаптации (вид работы)** к пункту 4.1 Акта обследования ОСИ
		№ на плане	№ фото	
Системы информации на объекте	ДЧ-И (К,О,Г,У)			Текущий ремонт

\* указывается: ДП-В - доступно полностью всем; ДП-И (К, О, С, Г, У) - доступно полностью избирательно (указать категории инвалидов); ДЧ-В - доступно частично всем; ДЧ-И (К, О, С, Г, У) - доступно частично избирательно (указать категории инвалидов); ДУ - доступно условно, ВНД - недоступно

\*\*указывается один из вариантов: не нуждается; ремонт (текущий, капитальный); индивидуальное решение с ТСР; технические решения невозможны - организация альтернативной формы обслуживания

Комментарий к заключению: система средств информационной поддержки и навигации должна быть обеспечена на всех путях движения, доступных для МГН, на часы работы учреждения.

**ФОТО  
ТЕРРИТОРИИ, ПРИЛЕГАЮЩЕЙ К ЗДАНИЮ (УЧАСТКА)  
Фото № 1**



**Фото №2**





**Фото № 3**



**Фото  
Путь (пути) движения на территории  
№ 4**







№ 6



№ 5  
ФОТО

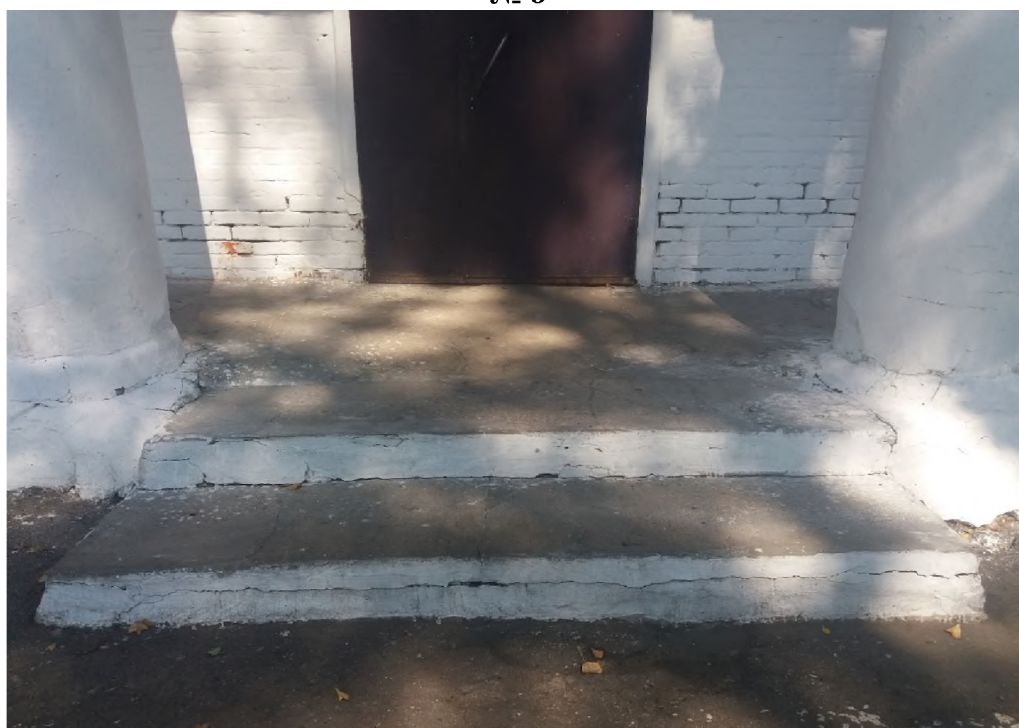
**ФОТО  
АВТОСТОЯНКА И ПАРКОВКА**

**№ 7**



**ФОТО  
ЛЕСТНИЦА НАРУЖНАЯ ФОТО  
ВХОДНАЯ ПЛОЩАДКА (ПЕРЕД ДВЕРЬЮ)**

**№ 8**



**ФОТО  
ДВЕРЬ ВХОДНАЯ  
№ 9**



**№ 10**





**ФОТО  
ТАМБУР  
№ 11**



№ 12



**ФОТО**  
**КОРИДОР (ВЕСТИБЮЛЬ, ЗОНА ОЖИДАНИЯ, ГАЛЕРЕЯ)**  
**№ 13**

№ 15



№ 14







**ФОТО  
ЛЕСТНИЦА (ВНУТРИ ЗДАНИЯ)**

**№ 16**



**№ 17**





**ФОТО  
ПУТИ ЭВАКУАЦИИ  
( в.т.ч. Зоны безопасности)  
№ 18**



№ 19



**ФОТО**  
**КАБИНЕТНАЯ ФОРМА ОБСЛУЖИВАНИЯ**  
**(замечания общего характера)**  
**№20**



№ 21



**ФОТО**  
**МЕДИЦИНСКИЙ БЛОК**  
**(медицинский кабинет, изолятор)**  
№ 22





№ 23



№ 24



**ФОТО  
РАЗДЕВАЛКАВ ГРУППАХ**

**№ 25**



**№26**







**ФОТО  
ИГРОВЫЕ КОМНАТЫ  
№ 28**



**№ 29**



**№ 30**



№ 31



**ФОТО  
МУЗЫКАЛЬНЫЙ ЗАЛ  
№ 32**





**ФОТО  
САНИТАРНО-ГИГИЕНИЧЕСКИХ ПОМЕЩЕНИЙ  
№ 33**

## ТУАЛЕТОВЩИЙ



№ 34  
Групповые



№ 35



№ 36

